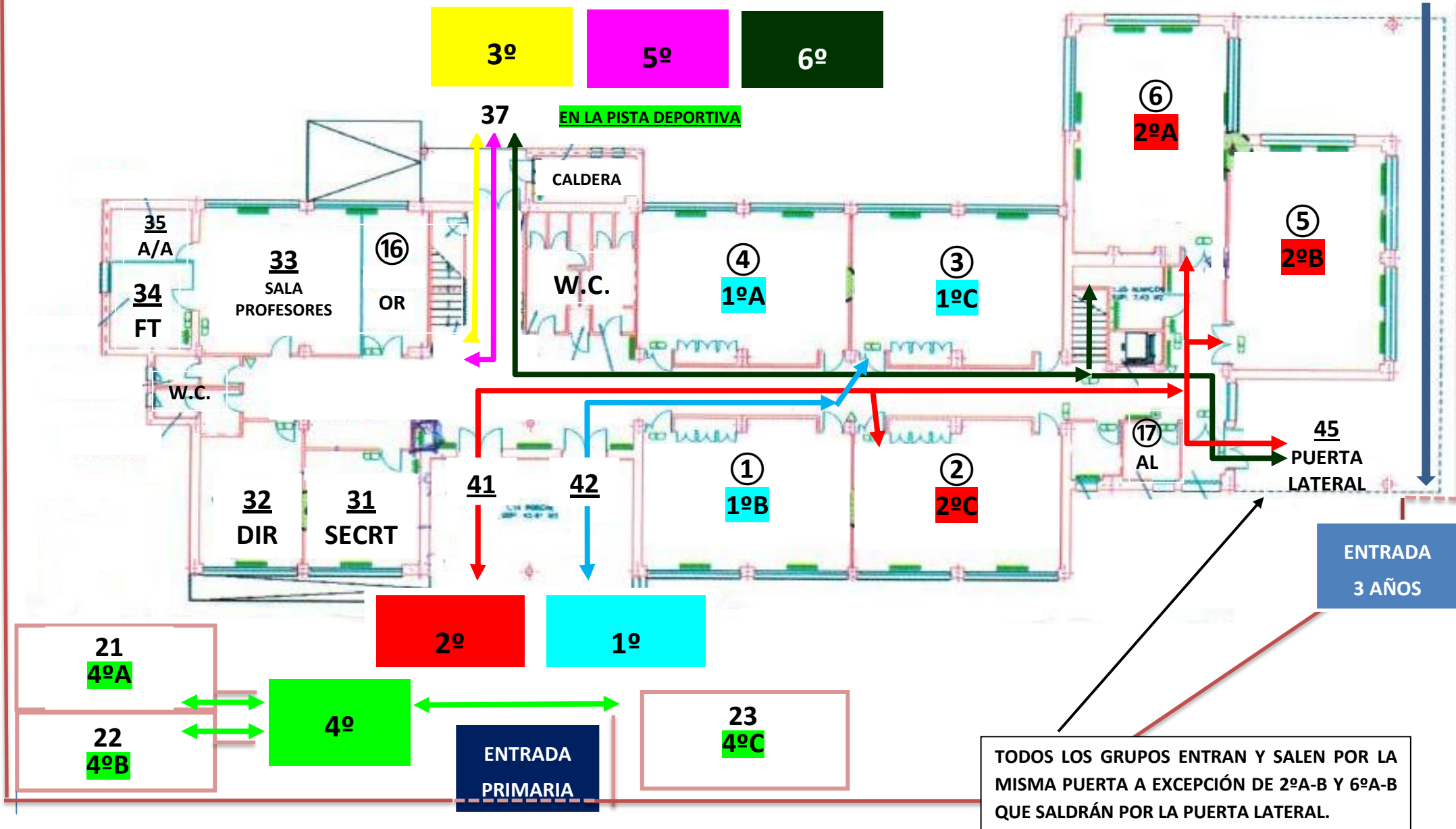


DISTRIBUCIÓN DE AULAS
ENTRADAS Y SALIDAS:

- (1º CORTE DE MÚSICA) **ENTRADA-SALIDA ALUMNOS 1º**
- (2º CORTE DE MÚSICA) **ENTRADA-SALIDA ALUMNOS 2º**
- (1º CORTE DE MÚSICA) **ENTRADA-SALIDA ALUMNOS 3º**
- (1º CORTE DE MÚSICA) **ENTRADA-SALIDA ALUMNOS 4º**
- (2º CORTE DE MÚSICA) **ENTRADA-SALIDA ALUMNOS 5º**
- (3º CORTE DE MÚSICA) **ENTRADA-SALIDA ALUMNOS 6º**



TODOS LOS GRUPOS ENTRAN Y SALEN POR LA MISMA PUERTA A EXCEPCIÓN DE 2ºA-B Y 6ºA-B QUE SALDRÁN POR LA PUERTA LATERAL.

C.E.I.P. "LA FUENTE" NAMBROCA
EDUCACIÓN PRIMARIA PRIMERA PLANTA

DISTRIBUCIÓN DE AULAS
ENTRADAS Y SALIDAS:

→ (1º CORTE DE MÚSICA) **ENTRADA-SALIDA ALUMNOS 3º**

→ (2º CORTE DE MÚSICA) **ENTRADA-SALIDA ALUMNOS 5º**

→ (3º CORTE DE MÚSICA) **ENTRADA-SALIDA ALUMNOS 6º**

